



# Pravilno zbrinjavanje u gradu Zürichu

## Skupljamo...



### Kućno smeće: Sivi kontejner (Hauskehricht)

Zapaljivo kućno smeće, kao što su pakovanja od plastike u Züri-vreći u kontejneru za Züri-vreće, što se naplaćuje



### Papir (Papier)

Sakuplja se svake dvije sedmice, depirajte ujutro najkasnije u 7 sati, ali najranije prethodnog dana na ivicu ulice (uvezano u svežanj)



### Organski otpad Zeleni kontejner (Bioabfall)

Ostaci hrane i kuhinjski otpad iz kućanstava, kao i biljni, rastresiti otpad iz bašte

Plastika se ne baca u kontejner za organski otpad.



### Kabasti otpad, metal, električni uređaji i otpad od mineralnih materijala (Sperrgut, Metall, Elektrogeräte und Grubengut)

ERZ po narudžbi materijal odvozi od Vas (naplaćuje se).  
Naručivanje: +41 44 417 77 77.



### Karton

Sakuplja se svake dvije sedmice, depirajte ujutro najkasnije u 7 sati, ali najranije prethodnog dana na ivicu ulice (uvezano u svežanj)



Sve informacije u vezi otpada pronaći ćete na adresi [stadt-zuerich.ch/entsorgen](http://stadt-zuerich.ch/entsorgen)

## Legenda za kalendar za zbrinjavanje

 Kućno smeće (Abfuhr Hauskehricht)

 Papir (Papiersammlung)

 1 Mobilni specijalni otpad (Sonderabfall-Mobil)

 Organski otpad (Abfuhr Bioabfall)

 Karton (Kartonsammlung)

U kalendaru za zbrinjavanje pronaći ćete sve podatke u vezi sakupljanja za područje sa Vašim poštanskim brojem, plan vožnje teretnog tramvaja (Cargo-Tram) i električnog tramvaja E-Tram), kao i mobilnog specijalnog otpada: [stadt-zuerich.ch/entsorgen](http://stadt-zuerich.ch/entsorgen)

## Donosite...



### Sabirno mjesto materijala reciklažu (Wertstoff-Sammelstelle)

Šuplje staklo, kao što su staklene boce, sitni metal, kao što su konzerve, djelomično tekuće ulje, tekstili

Preko 160 sabirnih mjesta u gradu Zürichu



### Cargo-Tramvaj (Cargo-Tram)

Otpad od mineralnih materijala, aluminijske kapsule za kafu, metal, plastične boce, kabasti otpad, karton za napitke, stiropor i tekstili

10-12x godišnje na VBZ-stajalištu u vašoj blizini. Za pješake – dovoženje automobilom nije dozvoljeno.



### E-Tramvaj (E-Tram)

Kancelarijski uređaji, uređaji iz kućanstva, kablovi, uređaji za zabavu, električni alat

10-12x godišnje na VBZ-stajalištu u vašoj blizini. Za pješake – dovoženje automobilom nije dozvoljeno.



### Sabirno mjesto za specijalni otpad u Hagenholzu (Sonderabfall-Sammelstelle)

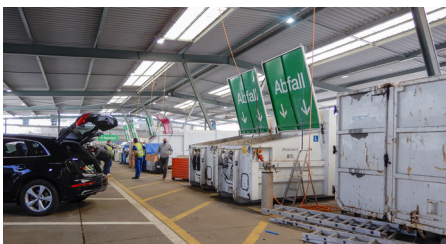
Hemijski i otrovni otpad, kao što su punjive baterije, azbest, baterije, patrone za štampače, boja, boce za gas, sredstva za zaštitu drveta / biljaka, žarulje, rastvarači, lijekovi, sredstva za čišćenje, sprejevi

### Mobilni specijalni otpad (Sonderabfall-Mobil)

1x godišnje u Vašem kvartu

### Sabirno mjesto za životinjska tijela u Hagenholzu (Tierkörper-Sammelstelle)

Mrtve male životinje, kao što su psi, mačke, hrčci, ptice, te koža, životinjske dlake



### Centri za reciklažu Hagenholz i Werdhölzli (Recyclinghof)

U količinama, tipičnim za domaćinstva: boce za napitke, otpad od mineralnih materijala, električni uređaji, karton za napitke, baterije za domaćinstva, metal i knjige, aluminijske kapsule za kafu, karton, čepovi od pluta, kabasti otpad, PET plastične boce, stiropor, tekstili



### Vraćanje na prodajnom mjestu

- Baterije
- Električni uređaji
- Plastična pakovanja u ([stadt-zuerich.ch/plastik](http://stadt-zuerich.ch/plastik))
- Vreću za skupljanje
- PET boce za pića
- Plastične boce
- Poseban otpad

Besplatna aplikacija  
«Entsorgung + Recycling Zürich»

- ✓ na njemačkom i engleskom jeziku
- ✓ Sabirni dani i informacije u vezi zbrinjavanja
- ✓ s funkcijom podsjećanja (za iOS i Android)

Stadt Zürich  
Tiefbau- und Entsorgungsdepartement  
ERZ Entsorgung + Recycling  
Hagenholzstrasse 110  
8050 Zürich

Naši zaposlenici imaju odgovore na mnoga pitanja u vezi zbrinjavanja. Nazovite nas, rado ćemo Vas posavjetovati, kako da Vaš otpad komforno i ekološki odstranite.

Telefon +41 44 417 77 77, ponedjeljkom do petkom bez praznika, 7 do 17 sati  
Sve informacije u vezi otpada pronaći ćete na adresi [stadt-zuerich.ch/entsorgen](http://stadt-zuerich.ch/entsorgen)